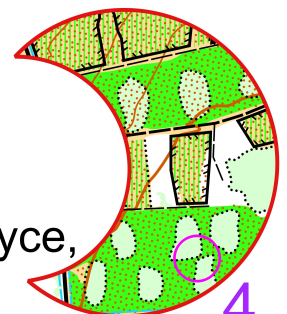
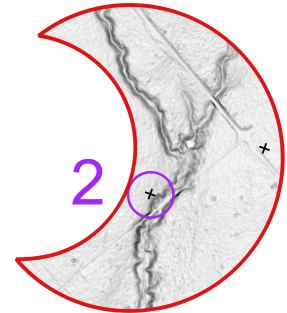
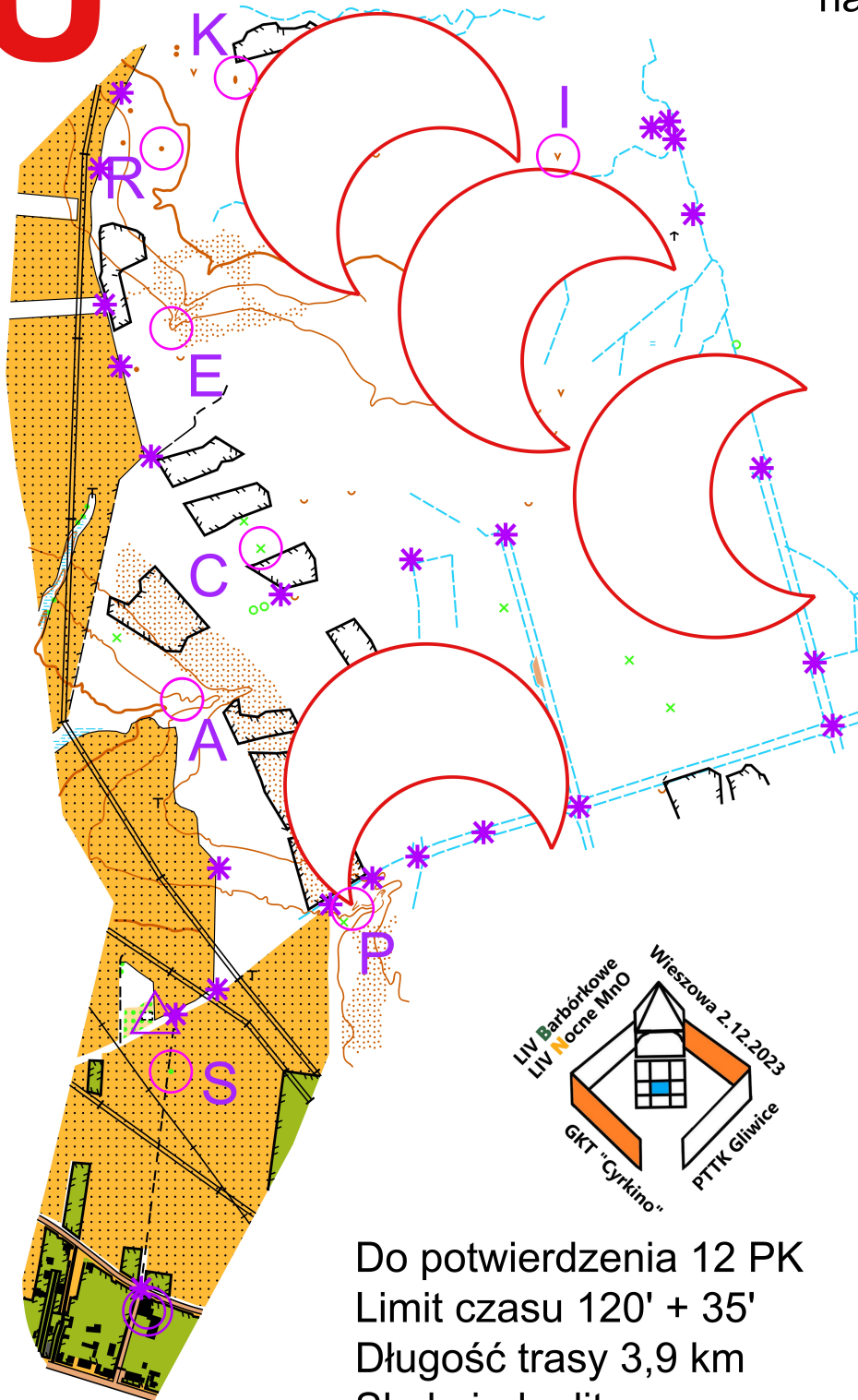


TU

Gwiazdy wskażą Ci drogę

Wariant awaryjny: na zachód do skraju lasu,
na południe do bazy



Do potwierdzenia 12 PK
Limit czasu 120' + 35'
Długość trasy 3,9 km
Skala jednolita

Z głównej mapy zniknęły przebieżności i część warstwic.
Zniknęły też drogi i ścieżki. Pojawiły się za to cztery księżyce,
które wybrały się na wyprawę i trzeba je przyprowadzić
na swoje miejsca. Fioletowe gwiazdki * oznaczają połączenie,
skrzyżowanie, rozwidlenie co najmniej dwóch drożni

Księżyce wyprawiła: Ag Ćmiel-Gruca PInO 713
Mapę w 2020 roku wykreślił: Adrian Król